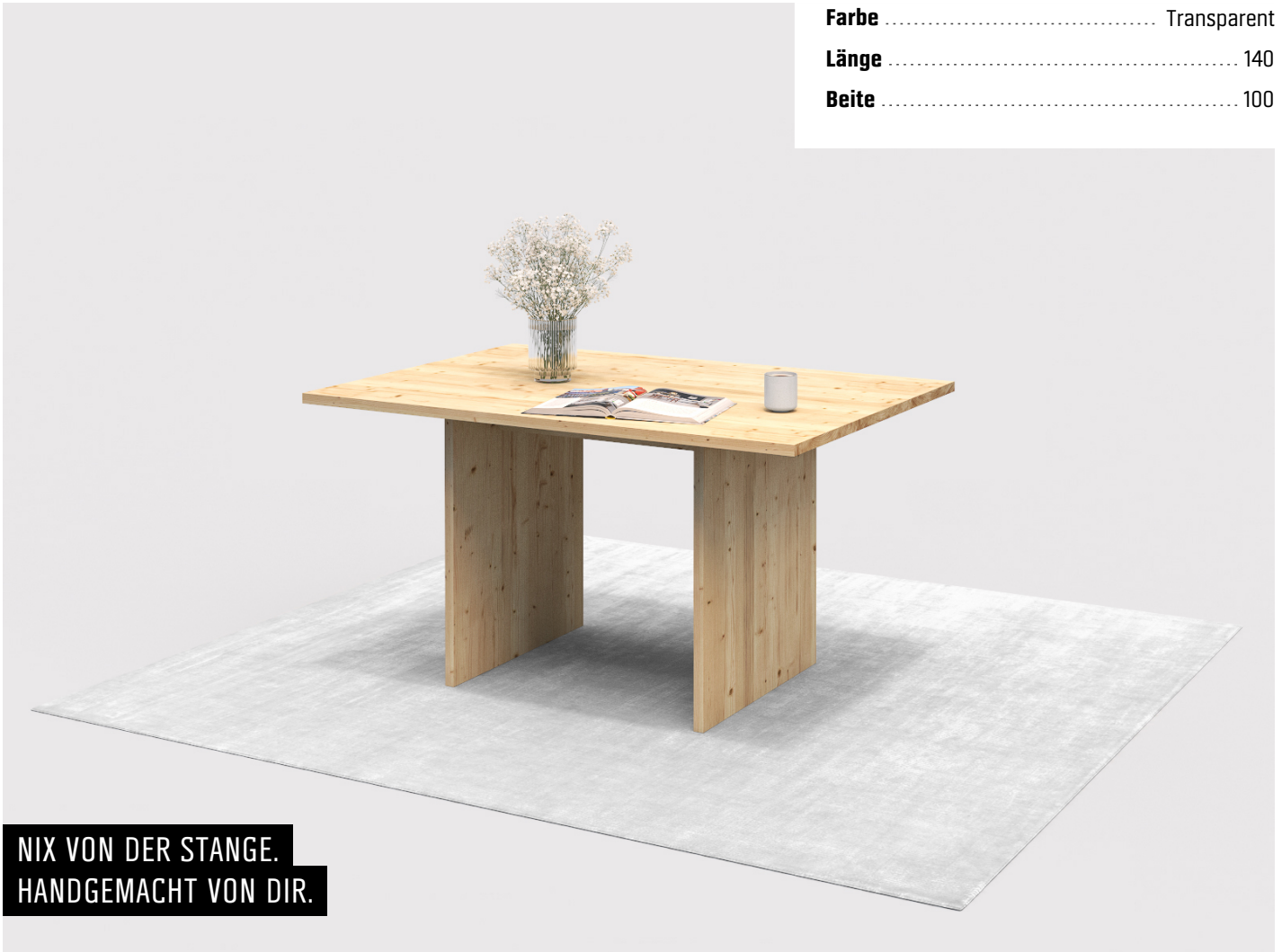


**CREATE!**  
by **OBI**

# MATERIALLISTE

## TISCH AUGUST

Farbe ..... Transparent  
Länge ..... 140  
Beite ..... 100



**NIX VON DER STANGE.  
HANDGEMACHT VON DIR.**

## DEIN EINKAUF IM OBI MARKT

Besorge alles, was du für dein Möbel und den Bau benötigst – die folgenden Seiten helfen dir dabei. Mithilfe von Materialliste und Zuschnittplan gelingt der Einkauf im OBI Markt. Hinter jedem Artikel steht die genaue Artikelnummer und die entsprechende Abteilung, so findest du die Dinge leichter. Einen OBI Markt in deiner Nähe findest du hier: [www.obiat/markt-finder](http://www.obiat/markt-finder).

Wenn du noch Hilfe benötigst, schreibe uns eine Mail!

**CREATE@OBI.AT**

**ALLES  
MACHBAR  
MIT OBI.**

AUFGEPASST!

# SOLLTEST DU EBENFALLS AUF DER LISTE HABEN: HEYOBI UND DEIN RABATT!

## LEG DIR DEINEN IDEALEN BEGLEITER FÜR DAHEIM ZU

Entdecke heyOBI und freu dich auf zahlreiche **nützliche Funktionen, inspirierende Themen, digitale Beratung** und mehr.

heyOBI – rundum fantastisch für all deine Projekte. Wurf doch einen Blick drauf, bevor du dich ans Werk machst!

### IMMER GUT BERATEN

Unsere Experten helfen dir kostenlos bei Fragen rund um deine Projekte.

### 1% SOFORTRABATT

Nutze deine digitale Kundenkarte und es gibt 1% Sofortrabatt\*\*.

\*\* 1% Sofortrabatt bei jedem Einkauf in teilnehmenden OBI Märkten und im OBI Online-Shop für alle registrierten heyOBI App-Nutzer. Vollständige Bedingungen unter [www.obiat/heyobi-karte](http://www.obiat/heyobi-karte)

### DEINE PRODUKTE DIREKT FINDEN?

Leichtigkeit! Mit dem integrierten Markt-Navi ohne Umwege zum Ziel.

### WEITERE KREATIVE IDEEN GESUCHT?

Entdecke ständig neue Inspiration für Projekte, die du als nächstes angehen kannst.

#### Und so funktioniert's:

- Öffne den Apple App Store oder den Google Play Store
- Suche nach **heyOBI** und lade die App herunter
- Registriere dich in wenigen Minuten



Jetzt App downloaden  
und registrieren!





## MIT CREATE! ZU DEINEM NEUEM MÖBEL

1



Materialliste und Zuschnittsplan für deinen Einkauf im OBI Markt.

### DIE MATERIALLISTE

#### Besorge im OBI Markt alles, was du brauchst

Gehe mit deiner ausgedruckten Materialliste in den nächsten OBI Markt und besorge alles, was du für dein Möbel und den Bau benötigst. Mithilfe von Materialliste und Zuschnittplan gelingt der Einkauf im OBI Markt. Hinter jedem Artikel steht die genaue Artikelnummer und die entsprechende Abteilung, so findest du die Dinge leichter. Außerdem kannst du dir in vielen Märkten deine Materialien von unserem Zuschnitt-Service genau anpassen lassen. Einen OBI Markt in deiner Nähe findest du hier:

[www.obiatmarktfinder](http://www.obiatmarktfinder).

2



Schritt-für-Schritt-Anleitung für deinen Möbelbau

### DIE BAUANLEITUNG

#### Baue dein Möbel, Schritt für Schritt

Nach dem Einkauf kannst du sofort mit dem Bau beginnen. Unsere Schritt-für-Schritt-Anleitung – du hältst sie gerade in deinen Händen – hilft dir, dein neues Lieblingsmöbel von der ersten Schraube bis zum letzten Pinselstrich selbst anzufertigen. **Los geht's!**

Gehe die folgenden Seiten der Reihe nach durch. Schnappe dir einen Stift und setze einen Haken, sobald du ein Material besorgt hast. So vergisst du nichts und hast alles, was du für den Bau deines Möbels benötigst.

**Ein wichtiger Hinweis vorab: die einzelnen Bauteile und Materialien sind mit Buchstaben-Codes versehen. Mithilfe dieser Codes findest du später die Materialien in der Anleitung wieder.**





## Suche deine Hölzer im Markt zusammen!

Los geht's! Besorge zunächst das Material für den Zuschnitt. Entnehme dafür aus dem Holzregal die benötigten Hölzer und Platten in angegebener Stückzahl. Hast du alles gefunden, dann begib dich zu unserem **Zuschnitt-Service**<sup>3</sup>. Der Mitarbeiter wird für dich die Hölzer anhand des Zuschnitt-Plans (findest du auf der nächsten Seite) individuell ablängen.

### MATERIAL



**2,56 m<sup>2</sup>**

**Massivholzplatte Fichte 250  
cm x 122 cm x 2,7 cm**

Artikel-Nr.: 3713831

In der Holz-Abteilung erhältlich



Bei Bedarf können Sie auch eine  
3Schichtplatte verwenden.\*

\* Hinweis für den **Kunden**: Änderungen der Länge oder Holzart können Auswirkungen auf den berechneten Zuschnitt haben. Unsere OBI Service Mitarbeiter beraten Sie gerne.  
Hinweis für den **Mitarbeiter**: Die Längsseite des Holzteils verläuft parallel zur Faserrichtung.

<sup>3</sup> Bitte beachten Sie die Hinweise zu den Fußnoten auf der letzten Seite des Dokuments.



Gib diesen Zettel mitsamt Holz beim Zuschnitt-Service ab!

Bist du beim **Zuschnitt-Service**<sup>3</sup> angekommen? Dann übergib deine Hölzer und diesen Zuschnitt-Plan dem Service-Mitarbeiter. Die Hölzer werden anhand der angegebenen Maße individuell für deine Möbel-Konfiguration abgelängt. Nutze die Zeit, um die übrigen Materialien zu besorgen. Von der Schraube bis zur Abdeckplane: die Materialliste (findest du unter Punkt 3) hilft dir, an alles zu denken. **Tipp:** Lasse dich in der Farbabteilung inspirieren.

MATERIAL

2,56 m<sup>2</sup>

Massivholzplatte Fichte 250 cm x 122 cm x 2,7 cm

Artikel-Nr.: 3713831

In der Holz-Abteilung erhältlich

Bei Bedarf können Sie auch eine 3Schichtplatte verwenden.\*



Bauteil      Breite, cm      Länge, cm



A	100	140	<input type="checkbox"/>
B	65	73,3	<input type="checkbox"/>
B	65	73,3	<input type="checkbox"/>
C	10	70	<input type="checkbox"/>
C	10	70	<input type="checkbox"/>
D	5	70	<input type="checkbox"/>
D	5	70	<input type="checkbox"/>

\* Hinweis für den **Kunden:** Änderungen der Länge oder Holzart können Auswirkungen auf den berechneten Zuschnitt haben. Unsere OBI Service Mitarbeiter beraten Sie gerne.  
Hinweis für den **Mitarbeiter:** Die Längsseite des Holzteils verläuft parallel zur Faserrichtung.

<sup>3</sup> Bitte beachten Sie die Hinweise zu den Fußnoten auf der letzten Seite des Dokuments.



## Was du für dein Möbelstück sonst noch brauchst.

Diese Liste gibt dir einen **Überblick über alle Materialien**, die du für den Bau deines Möbels benötigst. Hinter jedem Artikel steht die genaue Artikelnummer und die entsprechende Abteilung, so findest du die Dinge leichter. **Du magst es bunt?** Lasse dich in der Farbabteilung inspirieren. **Ein Werkzeug nicht parat?** Nutze unseren **OB! MietgeräteService**.

**Hier findest du auch noch einmal eine Auflistung der individuellen Bauteile. Kontrolliere am besten noch einmal alle Hölzer, die du aus dem Zuschnitt-Service abholst.**



### BAUTEILE AUS DEM ZUSCHNITT-SERVICE

			Maße (cm)	Verwendung	Abteilung	
<b>A</b>	<b>1 x</b>	<b>Massivholzplatte Fichte 250 cm x 122 cm x 2,7 cm</b>	140 x 100	Tischplatte	Holz	<input type="checkbox"/>
<b>B</b>	<b>2 x</b>	<b>Massivholzplatte Fichte 250 cm x 122 cm x 2,7 cm</b>	73,3 x 65	Tischbein	Holz	<input type="checkbox"/>
<b>C</b>	<b>2 x</b>	<b>Massivholzplatte Fichte 250 cm x 122 cm x 2,7 cm</b>	70 x 10	Zarge	Holz	<input type="checkbox"/>
<b>D</b>	<b>2 x</b>	<b>Massivholzplatte Fichte 250 cm x 122 cm x 2,7 cm</b>	70 x 5	Zarge	Holz	<input type="checkbox"/>



### WERKZEUGE

		Beispielartikel	Art.-Nr.	Abteilung	
<b>W1</b>	<b>Akkuschrauber</b>	18V Akkuboehrschrauber-Set	9438623	Maschinen	<input type="checkbox"/>
<b>W2</b>	<b>Bitsatz Torx</b>	LUX Bit Set 32-teilig	2151108	Maschinen	<input type="checkbox"/>
<b>W3</b>	<b>Holzbohrer 4mm</b>	LUX Hartholzbohrer 4 mm	7860901	Maschinen	<input type="checkbox"/>
<b>W4</b>	<b>Schleifklotz</b>	LUX Hand-Schleifklotz Kork	1677442	Maschinen	<input type="checkbox"/>
<b>W5</b>	<b>Zollstock</b>	LUX Metermaßstab 2 m Classic	1153964	Maschinen	<input type="checkbox"/>
<b>W6</b>	<b>Bleistift</b>	LUX Zimmermannsbleistift Classic 18 cm	3689858	Maschinen	<input type="checkbox"/>



### MATERIAL

			Stückzahl	Kaufmenge <sup>4</sup>	Art.-Nr.	Abteilung	
<b>M3</b>	<b>Spax T-Star plus - rostfrei 4 mm x 50 mm 25 Stück</b>		6	1 Paket	3579364	Eisenwaren & Beschläge	<input type="checkbox"/>
<b>M3</b>	<b>Spax T-Star plus 4x60 mm Senkkopf 30 Stk.</b>		20	1 Paket	1658129	Eisenwaren & Beschläge	<input type="checkbox"/>
<b>M1</b>	<b>LUX Holz-Schleifpapier K120</b>		2	2 Stück	1677186	Farben	<input type="checkbox"/>
<b>M1</b>	<b>LUX Holz-Schleifpapier K180</b>		2	2 Stück	1677194	Farben	<input type="checkbox"/>
<b>M2</b>	<b>Abdeckplane milchig 4x5m</b>		1	1 Stück	1709047	Farben	<input type="checkbox"/>



### FARBE & ZUBEHÖR

			Kaufmenge <sup>4</sup>	Art.-Nr.	Abteilung	
<b>F1</b>	<b>OB! Holz-Öl Express Transparent 750 ml</b>		1 Dose	1712397	Farben	<input type="checkbox"/>
<b>F2</b>	<b>Baumwolltuch für Öle</b>		1 Stück	3121977	Farben	<input type="checkbox"/>

**Legende:** Stk = Stück, sm = seidenmatt, X / XX = Bitte verwenden Sie die passenden Schleifauflagen für den Exzenterschleifer Ihrer Wahl. Die Farbmengen sind so berechnet, dass Sie Ihr Möbel zweimal streichen können.

<sup>4</sup> Bitte beachten Sie die Hinweise zu den Fußnoten auf der letzten Seite des Dokuments.

UNSER TIPP !

# DEIN DIGITALER OBI SHOPPING-BEGLEITER IM MARKT

## heyOBI – Integriertes Markt-Navi & Einkaufsorganisation

Finde im Markt direkt deine Produkte: mit dem Markt-Navi! Außerdem kannst du mit der **Einkaufsliste** schon zuhause deine Einkäufe vorbereiten. Und damit du immer den Überblick behältst, werden deine Einkäufe mit der heyOBI Karte anschließend übersichtlich aufgelistet.



## INSPIRATION FÜR DEIN ZUHAUSE

### heyOBI – Das erste Werkzeug für jedes Projekt

Kostenlose Experten-Beratung, hilfreiche Tipps und überraschende DIY-Ideen rund um Haus und Garten: Hol dir den perfekten Begleiter genau für dein Zuhause!

#### Und so funktioniert's:

- Öffne den Apple App Store oder den Google Play Store
- Suche nach **heyOBI** und lade die App herunter
- Registriere dich in wenigen Minuten



Jetzt App downloaden  
und registrieren!



## DEINE SERVICES IM OBI MARKT



### OBI MietgeräteService

Mieten Sie sich die passenden Profigeräte für ein paar Stunden oder aber auch für Tage. Mehr unter [www.obi.at/mietgeraete](http://www.obi.at/mietgeraete)



### OBI ZuschnittService<sup>4</sup>

Wir schneiden Hölzer auf Maß. Fragen Sie in Ihrem OBI Markt oder gleich bei der Planung nach unserem Service.



### Transportervermietung

Wenn es einmal mehr Platz sein soll, mieten Sie einen unserer OBI Sprinter. Fragen Sie einfach in Ihrem OBI Markt nach.



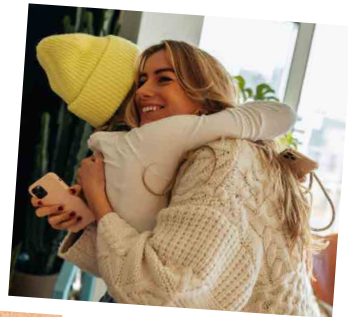
### Anhängervermietung

Bestens geeignet für den Transport sperriger Materialien. Fragen Sie einfach in Ihrem OBI Markt nach.

#DEINORIGINAL!

WIR LIEBEN DEINE FOTOS

SCHICK UNS DEINE LIEBLINGSSTÜCKE



SO HABEN ES ANDERE GEBAUT

YIPPIE! Feier dich und schmeiß Konfetti in die Luft. Wir feiern dich noch viel mehr, wenn du uns deinen Stolz zeigst. Schicke uns ein Foto oder poste es auf Instagram.

CREATEBYOBI

#DEINORIGINAL



STAHLROHRSCHREIBTISCH  
ROHRBERT

GEBAUT VON SEBASTIAN



DIY  
BETON-BUCHSTABEN

GEBAUT VON LENA



HIMMELBETT  
FRIEDA

GEBAUT VON ALINE



PALETTENSCHAUKEL  
BAUMELIG

GEBAUT VON MARC



KINDER-SITZGRUPPE  
EDDA

GEBAUT VON ULRIKE



DIY  
LEUCHE

GEBAUT VON NICO

Dies ist eine Werbung Ihrer OBI Partner, erstellt und verantwortet durch die © OBI GmbH & Co. Deutschland KG, Albert-Einstein-Straße 7-9, 42929 Wermelskirchen. Eine Auflistung Ihrer OBI Märkte finden Sie unter [obi.at/obipartner](https://www.obi.at/obipartner). Alle Artikel ohne Dekoration. Preisempfehlungen unverbindlich. Irrtümer und Preisänderungen vorbehalten. Für Druckfehler übernehmen wir keine Haftung. Möglicherweise sind nicht alle Artikel direkt in jedem Markt verfügbar. Wir bestellen gerne für Sie. Nur gültig in teilnehmenden Märkten und solange der Vorrat reicht.

<sup>1</sup> Mengen und Preise: Die berechneten Mengen geben eine grobe Einschätzung der Bedarfe unter Berücksichtigung üblicher Ausschuss- und Verschnittmengen und des voraussichtlichen Kostenaufwandes wieder. Die berechneten Mengen können aufgrund individueller Maße, Vor-Ort-Bedingungen und Verarbeitungsweisen abweichen. Zur individuellen Projektdurchführung können weitere/andere Artikel benötigt werden und zusätzliche Kosten anfallen. Der Projektpreis behält Materialien, Farben, Eisenwaren und Bauteile aus dem Holzschnitt. Ausgenommen sind Werkzeuge sowie Schleifpapier, Pinsel, Baumwolltuch und Abdeckplane. Durch Auswahl anderer Gebindegrößen/-kombinationen kann der Projektpreis evtl. optimiert werden. Es handelt sich um Bar- und Selbstabholpreise in EUR inkl. gesetzl. MwSt.

<sup>2</sup> Die kalkulierten Arbeitszeiten dienen nur einer groben Einschätzung des Zeitbedarfs. Die Berechnung basiert auf der Planung einer üblichen Projektgröße und der Erfahrungswerte von Tischlern unter Einbeziehung üblicher Hilfsmittel und der Verwendung eines entsprechenden Aufschlagsfaktors für Heimwerker. Bei der Berechnung wird angenommen, dass bereits alle Materialien und Hilfsmittel vorliegen. Abweichungen sind je nach Vor-Ort-Bedingungen, persönlichen Fähigkeiten und vorhandenen Hilfsmitteln möglich. Alle berechneten Zeiten exklusive Trocknungs- und ggf. weiteren anfallenden Pausenzeiten.

<sup>3</sup> Die OBI GmbH & Co. Deutschland KG schließt bei nicht sach- und fachgerechter Montage entsprechend der Anleitung sowie bei Fehlgebrauch von Materialien und Werkzeugen eine Haftung vorsorglich ausdrücklich aus. Die hier aufgeführten Bauweisen stellen nur eine Empfehlung dar. Je nach Vor-Ort-Bedingungen und Nutzung können Änderungen nötig sein. Etwas gesetzliche Ansprüche werden hierdurch nicht eingeschränkt. Achten Sie bei der Umsetzung auf die Einhaltung der persönlichen Sicherheit, tragen Sie, wenn notwendig, entsprechende Schutzausrüstung. Elektrotechnische Arbeiten dürfen ausschließlich von Elektrofachkräften (DIN VDE1000-10) ausgeführt werden. Schätzen Sie Ihre Fähigkeiten realistisch ein und holen Sie sich bei Unsicherheit unbedingt erfahrende Umsetzungshelfer hinzu. Führen Sie Arbeiten nicht aus, wenn Sie mit den einschlägigen Sicherheitsbestimmungen nicht vertraut sind.

<sup>4</sup> Der OBI Zuschnitt-Service ist in vielen Märkten verfügbar. Bitte informieren Sie sich im Service-Center über die marktindividuellen Leistungen und beachten Sie die maximalen und minimalen Zuschnittmaße, die je nach Ausstattung der Märkte variieren können. Nur in teilnehmenden OBI Märkten. Mehr Infos unter [www.obi.at](https://www.obi.at)