

MACH MAL DEINS

SCHIESSBUDE

Wer will noch mal, wer hat noch nicht? Mit einem zugekniffenen Auge am Schießstand stehen und eine Rose nach der anderen gewinnen funktioniert auch zu Hause. Mit der Anleitung für die eigene Schießbude kommt der Jahrmarkt jetzt auch in eure Stadt!

Hinweis

Dieses DIY-Projekt macht viel Spaß, sollte aber verantwortungsvoll gehandhabt werden: Zielt mit dem Blasrohr niemals auf Menschen oder Tiere und achtet beim Pusten immer darauf, dass nichts und niemand in der Bahn steht, der verletzt werden könnte!



DAS BRAUCHT IHR



EUER MATERIAL

- Sprühfarbe
- Pappe oder Karton (ca. 60 cm x 45 cm)
- Rohr (zum Beispiel ein Strohhalm)
- Munition (getrocknete Erbsen oder Holzperlen)
- Fotos

EUER WERKZEUG

- Heißklebepistole
- Cutter
- Winkel
- Kreppband
- Bleistift
- Zollstock



DIY LEVEL



DIE PRODUKTLISTE
FINDET IHR DIREKT
NACH DER ANLEITUNG!

MACH
MAL
mit OBI

SCHIESSBUDE

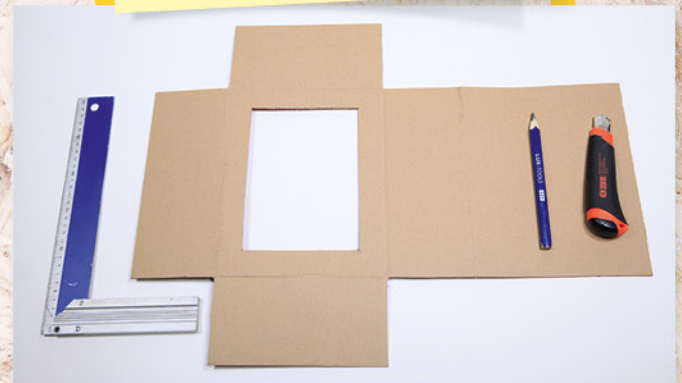
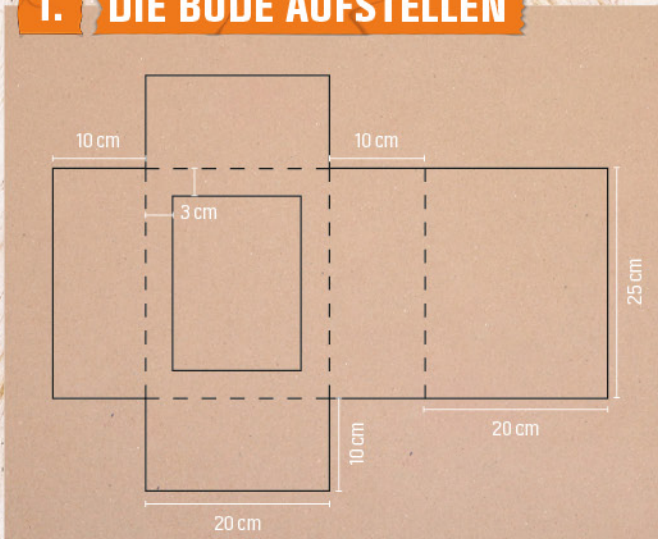
UND SO WIRD'S GEMACHT

**MACH
MAL**
mit **OBI**

Hinweis

Passt beim Schneiden mit dem Cutter gut auf eure Hände auf!
Führt die Klinge immer vom Körper weg und verwendet eine schnittfeste Unterlage. Und wenn ihr damit fertig seid, die Klinge einfahren nicht vergessen.

1. DIE BUDE AUFSTELLEN



Zeichnet auf eurem Karton die gewünschte Größe eurer Schießbude ein. Natürlich könnt ihr die Größe frei wählen. Wenn euch die Größe gefällt könnt ihr die Bude mit dem Cutter ausschneiden. Passt dabei gut auf eure Hände auf!



Faltet den Karton entlang der gestrichelten Linien. Die Kanten könnt ihr mit dem Kreppband zusammenkleben und verstärken.

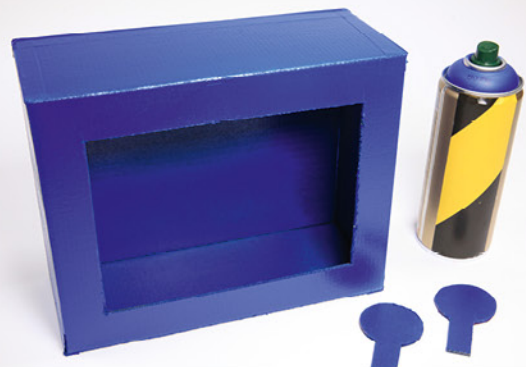
SCHIESSBUDE UND SO WIRD'S GEMACHT

MACH
MAL
mit OBI

2. DAS ZIEL ANVISIEREN



Malt die Ziele für eure Schießbude auf. Wir haben uns für 8 cm hohe Ziele mit einem 5 cm großen Kreis entschieden. Aber je nachdem wie groß eure Box ist, kann auch die Größe der Ziele variieren. Nehmt ein Glas als Schablone für den Kreis, wenn ihr keinen Zirkel zur Hand habt. Schneidet eure Ziele mit dem Cutter aus.



Sprüht eure Box und die Ziele farbig an. **Verwendet die Sprühfarbe nur draußen und tragt eine Maske und Handschuhe als Schutzkleidung. So atmet ihr den Sprühnebel nicht ein und verschmutzt eure Hände nicht.**



Schneidet eure Fotos passend zu. Nehmt eure Ziele als Schablone, so passen sie später perfekt aufeinander.



Klebt die Ziele innen an die untere Kante eures Kartons. Dafür könnt ihr Kreppband benutzen. Und los geht's! Ladet euer Blasrohr mit Munition und findet heraus, mit welcher Technik sich die Ziele am besten treffen lassen. **Wer hat noch nicht, wer will noch mal?**

Hinweis

Tragt beim Arbeiten mit der Heißklebepistole Handschuhe. Der Kleber kann ganz schön heiß werden!

CHALLENGE
Fordert eure Freunde zu einem Wettkampf heraus! Wird das Treffen zu einfach, könnt ihr ganz leicht den Abstand zum Kasten vergrößern oder immer kleinere Ziele basteln.

PRODUKTE, DIE IHR BENÖTIGT:



EUER MATERIAL

 **Sprühfarbe: Belton Special Neon-Effekt Spray Grün seidenmatt 400 ml**

Art.Nr. 8868317

EUER WERKZEUG

 **Heißklebepistole: LUX Akku-Heißklebepistole AHKP-3,6/1,7**

Art.Nr. 3571049

 **Cutter: LUX Cutter-Set 2-teilig 9 mm und 18 mm Classic**

Art.Nr. 4106498

 **Winkel: LUX Anschlagwinkel 250 mm Classic**

Art.Nr. 4464814

 **Klebeband: LUX Flachkrepp Klebeband 50 m x 30 mm**

Art.Nr. 4556932

 **Zollstock: OBI Metermaßstab 1 m Fiberglas**

Art.Nr. 5762018

DAS HABT IHR BESTIMMT ZUHAUSE

- **Pappe/Pappkarton**
- **Rohr/Strohalm**
- **Getrocknete Erbsen, Holzperlen oder ähnliches**
- **Bleistift**

SICHER IST SICHER

Sogar unsere Profis Julia Beautx und HeyMoritz bekommen Unterstützung von unserem MACH MAL mit OBI Team. Beim Bauen sollte also immer ein Erwachsener mitmachen.



RECHTLICHE HINWEISE

Die in dieser Anleitung abgebildeten Schritte und Hinweise stellen eine Empfehlung für ein mögliches Vorgehen dar und erheben keinen Anspruch auf allgemeine Verbindlichkeit oder eine bestmögliche Verfahrensweise. Gleichwohl raten wir selbstverständlich zur Beachtung und Aufbewahrung. Wir übernehmen keine Verantwortung für etwaige Folgen eines nicht sach- und fachgerechten Vorgehens sowie bei Fehlgebrauch bzw. nicht bestimmungsgemäßem Gebrauch. Eine Beschränkung gesetzlicher Rechte und Ansprüche ist damit nicht verbunden. Es ist auf die persönliche Sicherheit und insbesondere ein geeignetes Arbeitsumfeld zu achten. Die hierzu notwendigen Vorkehrungen müssen getroffen und im Zweifelsfall eine Information bei einem Fachmann eingeholt werden. Die individuellen Fertigkeiten müssen realistisch eingeschätzt und bei Unsicherheit fachkundige Unterstützung dazu geholt werden. Wir sind um größte Genauigkeit in allen Details bemüht. Holz ist ein lebendes Material und kann sich unter Einfluss von Temperatur, Feuchtigkeit, Trockenheit und Sonneneinstrahlung verändern. Aufgrund der besonderen Beschaffenheit des Materials kann es zu geringfügigen Abweichungen der Maße kommen.

Die OBI GmbH & Co. Deutschland KG schließt bei nicht sach- und fachgerechter Montage entsprechend der Anleitung sowie bei Fehlgebrauch von Materialien und Werkzeugen eine Haftung vorsorglich ausdrücklich aus. Die hier aufgeführten Bauweisen stellen nur eine Empfehlung dar. Je nach Vor-Ort-Bedingungen und Nutzung können Änderungen nötig sein. Etwaige gesetzliche Ansprüche werden hierdurch nicht eingeschränkt. Bei der Umsetzung ist auf die Einhaltung der persönlichen Sicherheit zu achten, wenn notwendig muss entsprechende Schutzausrüstung getragen werden. Elektronische Arbeiten dürfen ausschließlich von Elektrofachkräften (01 N VDEI 000-10) ausgeführt werden. Eine realistische Einschätzung der Fähigkeiten ist erforderlich und bei Unsicherheit ist ein erfahrener Umsetzungshelfer hinzuzuholen. Die Arbeiten dürfen nicht ausgeführt werden, wenn die einschlägigen Sicherheitsbestimmungen nicht vertraut sind.