

# MACH MAL DEINS

## VOGELHAUS

Im Winter machen wir Menschen es uns drinnen richtig gemütlich. Damit auch die Vögel draußen ein Dach über dem Kopf und ausreichend Futter haben, könnt ihr ihnen ein Vogelhaus bauen.



### DAS BRAUCHT IHR



### EUER MATERIAL

- Leimholz Fichte, 80 x 20 x 1,8 cm
- Rundstab Kiefer, Ø 10 mm
- 1 Schraubhaken
- PP-Seil, 1 m
- 4 Schrauben, 3,5 x 40 mm
- Futterschale

### EUER WERKZEUG

- Akkuschauber und Bit-Set
- Bohraufsätze, 4 und 10 mm
- Heißklebepistole
- Japansäge
- Stichsäge

DIY LEVEL



DIE PRODUKTLISTE  
FINDET IHR DIREKT  
NACH DER ANLEITUNG!



MACH  
MAL  
mit OBI

► Noch mehr coole DIYs und kreative Ideen gibt's unter [machmalmit.obid.de](http://machmalmit.obid.de)

# VOGELHAUS

## UND SO WIRD'S GEMACHT



### Hinweis

Seid vorsichtig im Umgang mit der Stichsäge!  
Passt gut auf eure Finger auf und tragt eine Schutzbrille!

## 1. HOLZ ZUSCHNEIDEN



Zuerst braucht ihr die Stichsäge. Damit sägt ihr aus eurem Brett ein Rechteck im Format 16 x 20 cm (das Mittelteil) sowie zwei Quadrate im Format 16 x 16 cm aus. Die beiden quadratischen Teile werden Dach und Boden eures Vogelhäuschens.

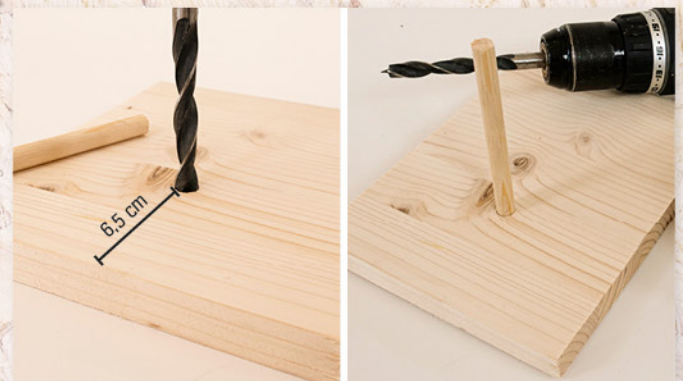


Sägt eure Sitzstange mit der Japansäge auf 12 cm Länge zu.  
**Tragt beim Umgang mit der Japansäge schnittfeste Handschuhe und seid vorsichtig!**

## 2. VOGELHAUS ZUSAMMENBAUEN



Nehmt eure quadratischen Teile (Dach und Boden) und bohrt mit dem 4-mm-Bohraufsatz Löcher vor. Die Löcher setzt ihr jeweils 2,5 cm von der Außenkante entfernt. Beim Bohren könnt ihr ein Reststück als Unterlage benutzen.



Nehmt jetzt das 20 cm lange Brett (Mittelteil) und bohrt mit dem 10-mm-Bohraufsatz ein Loch hinein. Das Loch sollte mittig und ca. 6,5 cm vom unteren Rand entfernt sein. Hier wird die Sitzstange eingefügt. Steckt die Sitzstange in das Bohrloch, sodass sie bündig mit dem Brett abschließt. Damit alles gut hält, könnt ihr auch ein wenig Heißkleber in das Loch träufeln, bevor ihr die Stange durchsteckt.

### Hinweis

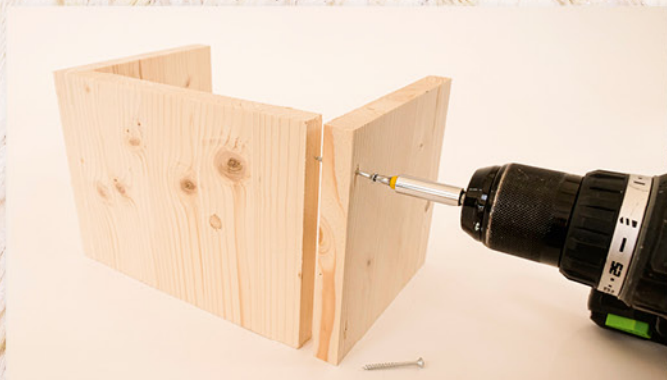
Tragt beim Arbeiten mit der Heißklebepistole Handschuhe. Der Kleber kann ganz schön heiß werden!

# VOGELHAUS

## UND SO WIRD'S GEMACHT

MACH  
MAL  
mit OBI

### 3. FINALISIEREN



Nehmt die beiden quadratischen Bretter (Dach und Boden) und befestigt sie mit Schrauben oben und unten an eurem langen Brett (Mittelteil).



Schraubt jetzt mittig einen Schraubhaken in das Dach. Dann führt ihr euer Seil durch die Öse und macht eine Schlaufe, die ihr am oberen Ende verknotted.



Nehmt eure Heißklebepistole und klebt die Futterschale mittig auf dem Boden eures Häuschens fest. Und dann?  
**Kurz warten, bis alles getrocknet ist, Futter einfüllen und draußen aufhängen!**

#### INSPIRATION

Ihr könnt euer Vogelhaus natürlich auch mit wetterfesten Farben bemalen oder z. B. mit bunt angemalten Eicheln bekleben.

#### Hinweis

Tragt beim Arbeiten mit der Heißklebepistole Handschuhe. Der Kleber kann ganz schön heiß werden!

# PRODUKTE, DIE IHR BENÖTIGT:



## EUER MATERIAL

 **Leimholz Fichte: OBI Leimholz Fichte 80 cm x 20 cm x 1,8 cm**

Art.-Nr. 4299269

 **Rundstab Kiefer Ø 10 mm Länge 2400 mm**

Art.-Nr. 1040500

 **Schraubhaken: LUX Schraubhaken Verzinkt Gebogen Ø 2,6 mm x 30 mm 8 Stück**

Art.-Nr. 8695686

 **PP-Seil: LUX PP-Seil Ø 3 mm Schwarz Länge 20 m**

Art.-Nr. 1942325

 **Schrauben: LUX Universalschraube Ø 3,5 mm x 40 mm Edelstahl 20 Stück**

Art.-Nr. 8682221

## EUER WERKZEUG

 **Akkuschrauber: LUX-TOOLS 20 V Akku-Bohrschrauber ABS-20Li inkl. Akku, mit Koffer**

Art.-Nr. 7915622

 **Bit-Set: LUX Bit-Set 15-teilig**

Art.-Nr. 2595478

 **Bohraufsätze: LUX Holzbohrer-Set Ø 3 mm - 10 mm 8-teilig**

Art.-Nr. 5115555

 **Heißklebepistole: LUX Heißklebe-Set 30 W Classic**

Art.-Nr. 6147037

 **Japansäge: LUX Japansäge Ryoba Professional 250 mm**

Art.-Nr. 6239354

 **Stichsäge: LUX Akku-Stichsäge 1 PowerSystem A-ST-20**

Art.-Nr. 9543166

## WAS IHR AUCH NOCH BRAUCHT

- Futterschale

# SICHER IST SICHER

**Sogar unsere Profis Julia Beautx und HeyMoritz bekommen Unterstützung von unserem MACH MAL mit OBI Team. Beim Bauen sollte also immer ein Erwachsener mitmachen.**



## RECHTLICHE HINWEISE

Die in dieser Anleitung abgebildeten Schritte und Hinweise stellen eine Empfehlung für ein mögliches Vorgehen dar und erheben keinen Anspruch auf allgemeine Verbindlichkeit oder eine bestmögliche Verfahrensweise. Gleichwohl raten wir selbstverständlich zur Beachtung und Aufbewahrung. Wir übernehmen keine Verantwortung für etwaige Folgen eines nicht sach- und fachgerechten Vorgehens sowie bei Fehlgebrauch bzw. nicht bestimmungsgemäßem Gebrauch. Eine Beschränkung gesetzlicher Rechte und Ansprüche ist damit nicht verbunden. Es ist auf die persönliche Sicherheit und insbesondere ein geeignetes Arbeitsumfeld zu achten. Die hierzu notwendigen Vorkehrungen müssen getroffen und im Zweifelsfall eine Information bei einem Fachmann eingeholt werden. Die individuellen Fertigkeiten müssen realistisch eingeschätzt und bei Unsicherheit fachkundige Unterstützung dazu geholt werden. Wir sind um größte Genauigkeit in allen Details bemüht. Holz ist ein lebendes Material und kann sich unter Einfluss von Temperatur, Feuchtigkeit, Trockenheit und Sonneneinstrahlung verändern. Aufgrund der besonderen Beschaffenheit des Materials kann es zu geringfügigen Abweichungen der Maße kommen.

Die OBI GmbH & Co. Deutschland KG schließt bei nicht sach- und fachgerechter Montage entsprechend der Anleitung sowie bei Fehlgebrauch von Materialien und Werkzeugen eine Haftung vorsorglich ausdrücklich aus. Die hier aufgeführten Bauweisen stellen nur eine Empfehlung dar. Je nach Vor-Ort-Bedingungen und Nutzung können Änderungen nötig sein. Etwaige gesetzliche Ansprüche werden hierdurch nicht eingeschränkt. Bei der Umsetzung ist auf die Einhaltung der persönlichen Sicherheit zu achten, wenn notwendig muss entsprechende Schutzausrüstung getragen werden. Elektronische Arbeiten dürfen ausschließlich von Elektrofachkräften (01 N VDEI 000-10) ausgeführt werden. Eine realistische Einschätzung der Fähigkeiten ist erforderlich und bei Unsicherheit ist ein erfahrener Umsetzungshelfer hinzuzuholen. Die Arbeiten dürfen nicht ausgeführt werden, wenn die einschlägigen Sicherheitsbestimmungen nicht vertraut sind.