

MACH MAL DEINS

WANDDEKO MIT SCHABLONENMUSTER

Na, was ist denn nun das Kunstwerk? Die Wand oder das Bild, das dran hängt? Beides! Mit unserer coolen Sprühschablone kennt die kreative Wandgestaltung kein Limit! Wie der Gestaltungsspaß für jede Fläche gemacht wird, zeigen wir hier.

Hinweis

Dieses DIY macht viel Spaß, muss aber verantwortungsvoll eingesetzt werden. Malt also nur Flächen an, auf denen dies auch erlaubt und gewünscht ist!

DAS BRAUCHT IHR

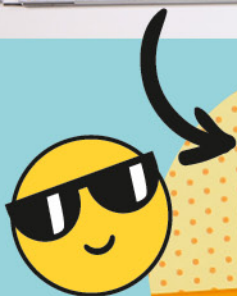


EUER MATERIAL

- Sprühfarbe
- Kreppband
- Pappe
- Schablone

EUER WERKZEUG

- Cutter
- Winkel
- Bleistift



DIY LEVEL



DIE PRODUKTLISTE
FINDET IHR DIREKT
NACH DER ANLEITUNG!

**MACH
MAL**
mit **OBI**

WANDDEKO MIT SCHABLONENMUSTER

MACH
MAL
mit OBI

UND SO WIRD'S GEMACHT

Hinweis

Passt beim Schneiden mit dem Cutter gut auf eure Hände auf! Führt die Klinge immer vom Körper weg und verwendet eine schnittfeste Unterlage. Und wenn ihr damit fertig seid, die Klinge einfahren nicht vergessen.

1. Schablone vorbereiten



Zeichnet eine Form eurer Wahl auf die Pappe und schneidet sie mit dem Cutter aus. Wenn ihr euch für eine Form mit geraden Linien entscheidet, könnt ihr dafür einfach einen Winkel benutzen. Tipp: Auf der nächsten Seite findet ihr eine Schablonen-Vorlage!



Mit einem Streifen Kreppband könnt ihr euch einen praktischen Griff basteln, das erleichtert das Arbeiten später. Einfach einen Streifen Kreppband abreißen, den oberen Teil auf eure Schablone kleben, das Kreppband raffen und den unteren Teil festkleben.

2. Fläche besprühen



Eure Schablone ist bereit für ihren ersten Einsatz! Legt sie auf den ausgewählten Untergrund – das kann Pappe, Holz oder eure Wand sein – und besprüht sie um den Rand herum mit Farbe. Das wiederholt ihr, bis die gesamte Fläche gefüllt ist. Achtung: Passt beim Arbeiten mit der Sprühfarbe gut auf, keinen Sprühnebel einzuatmen und verwendet sie wenn möglich draußen auf einer Unterlage. Tragt außerdem Handschuhe und Maske. **Sprüht drauf los und vielleicht werden ihr bald der nächste Banksy!**

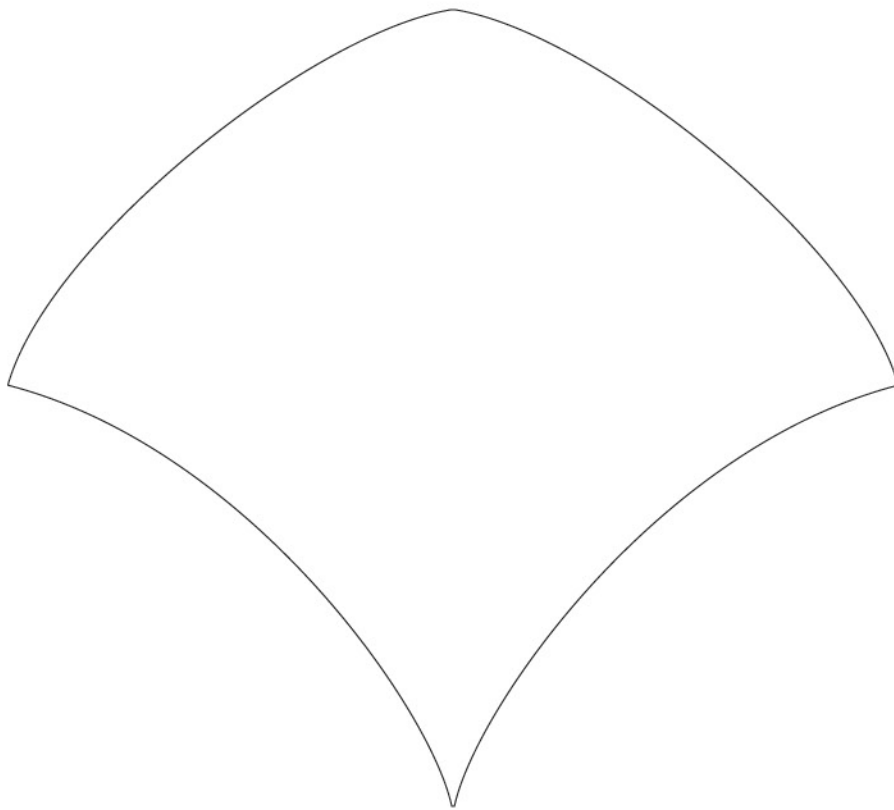
INSPIRATION

Experimentiert mit der Größe der Schablone und der eures Musters! Kleine Muster wirken auf kleinen Flächen ganz anders als große Muster. Wie wäre es denn mit einem Farbverlauf für eurer nächstes Kunstwerk?

WANDDEKO MIT SCHABLONENMUSTER



SCHABLONEN-VORLAGE



PRODUKTE, DIE IHR BENÖTIGT:



EUER MATERIAL

 **Sprühfarben: OBI Buntlack Spray Purpur hochglänzend 400 ml**

Art.-Nr. 6513279

 **Kreppband: LUX Flachkrepp Klebeband 50 m x 30 mm**

Art.-Nr. 4556932

EUER WERKZEUG

 **Cutter: LUX Cutter-Set 2-teilig 9 mm und 18 mm Classic**

Art.-Nr. 4106498

 **Winkel: LUX Anschlagwinkel 250 mm Classic**

Art.-Nr. 4464814

DAS HABT IHR BESTIMMT ZUHAUSE

- Pappe
- Bleistift

SICHER IST SICHER

Sogar unsere Profis Julia Beautx und HeyMoritz bekommen Unterstützung von unserem MACH MAL mit OBI Team. Beim Bauen sollte also immer ein Erwachsener mitmachen.



RECHTLICHE HINWEISE

Die in dieser Anleitung abgebildeten Schritte und Hinweise stellen eine Empfehlung für ein mögliches Vorgehen dar und erheben keinen Anspruch auf allgemeine Verbindlichkeit oder eine bestmögliche Verfahrensweise. Gleichwohl raten wir selbstverständlich zur Beachtung und Aufbewahrung. Wir übernehmen keine Verantwortung für etwaige Folgen eines nicht sach- und fachgerechten Vorgehens sowie bei Fehlgebrauch bzw. nicht bestimmungsgemäßem Gebrauch. Eine Beschränkung gesetzlicher Rechte und Ansprüche ist damit nicht verbunden. Es ist auf die persönliche Sicherheit und insbesondere ein geeignetes Arbeitsumfeld zu achten. Die hierzu notwendigen Vorkehrungen müssen getroffen und im Zweifelsfall eine Information bei einem Fachmann eingeholt werden. Die individuellen Fertigkeiten müssen realistisch eingeschätzt und bei Unsicherheit fachkundige Unterstützung dazu geholt werden. Wir sind um größte Genauigkeit in allen Details bemüht. Holz ist ein lebendes Material und kann sich unter Einfluss von Temperatur, Feuchtigkeit, Trockenheit und Sonneneinstrahlung verändern. Aufgrund der besonderen Beschaffenheit des Materials kann es zu geringfügigen Abweichungen der Maße kommen.

Die OBI GmbH & Co. Deutschland KG schließt bei nicht sach- und fachgerechter Montage entsprechend der Anleitung sowie bei Fehlgebrauch von Materialien und Werkzeugen eine Haftung vorsorglich ausdrücklich aus. Die hier aufgeführten Bauweisen stellen nur eine Empfehlung dar. Je nach Vor-Ort-Bedingungen und Nutzung können Änderungen nötig sein. Etwaige gesetzliche Ansprüche werden hierdurch nicht eingeschränkt. Bei der Umsetzung ist auf die Einhaltung der persönlichen Sicherheit zu achten, wenn notwendig muss entsprechende Schutzausrüstung getragen werden. Elektronische Arbeiten dürfen ausschließlich von Elektrofachkräften (01 N VDEI 000-10) ausgeführt werden. Eine realistische Einschätzung der Fähigkeiten ist erforderlich und bei Unsicherheit ist ein erfahrener Umsetzungshelfer hinzuzuholen. Die Arbeiten dürfen nicht ausgeführt werden, wenn die einschlägigen Sicherheitsbestimmungen nicht vertraut sind.