

Tipps zur Vermessung deiner Arbeitsplatte

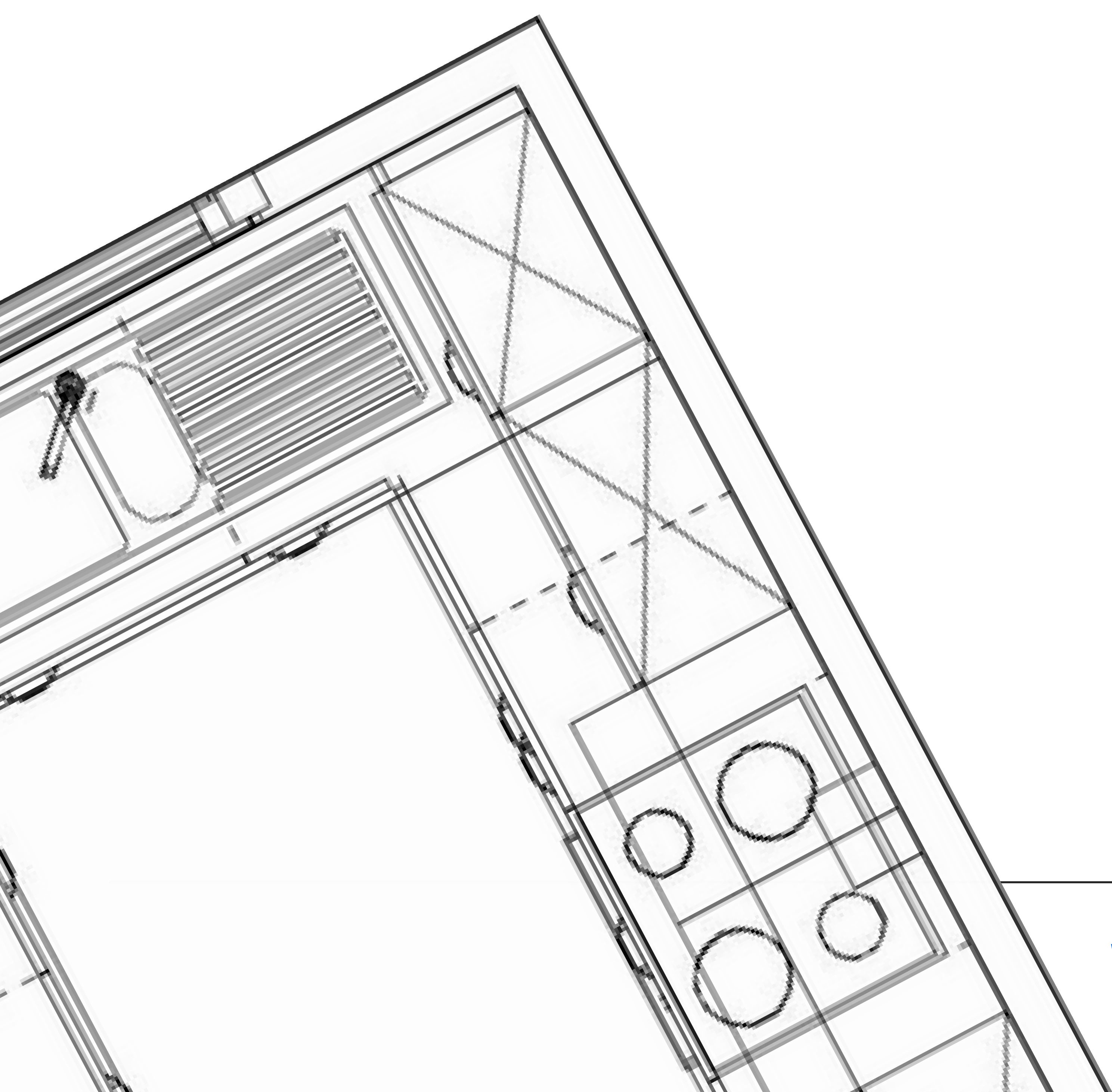
1 Maße der Arbeitsplatte ermitteln

- Richte die Kücheneinrichtung genau aus, um ein präzises Messen zu ermöglichen.
- Miß dann die benötigte Länge und Breite der Arbeitsplatte aus.
- Beachte hierbei, dass die Arbeitsplatte später etwas über die Küchenschränke und Einbaugeräte hervorsteht: **Plane an den entsprechenden Stellen 2 bis 3 cm mehr ein!**
- Soll die Arbeitsplatte über Eck verlaufen, werden die beiden Einzelteile später entweder als rechteckige Platten an einem gerade verlaufenden Übergang verbunden oder sie stoßen in einem Winkel aufeinander und werden durch eine Gehrung ineinander verbaut. Halte dazu die Messwerte auch in deiner Skizze fest.



2 Ausschnitte für Küchenspüle und Kochfeld ausmessen

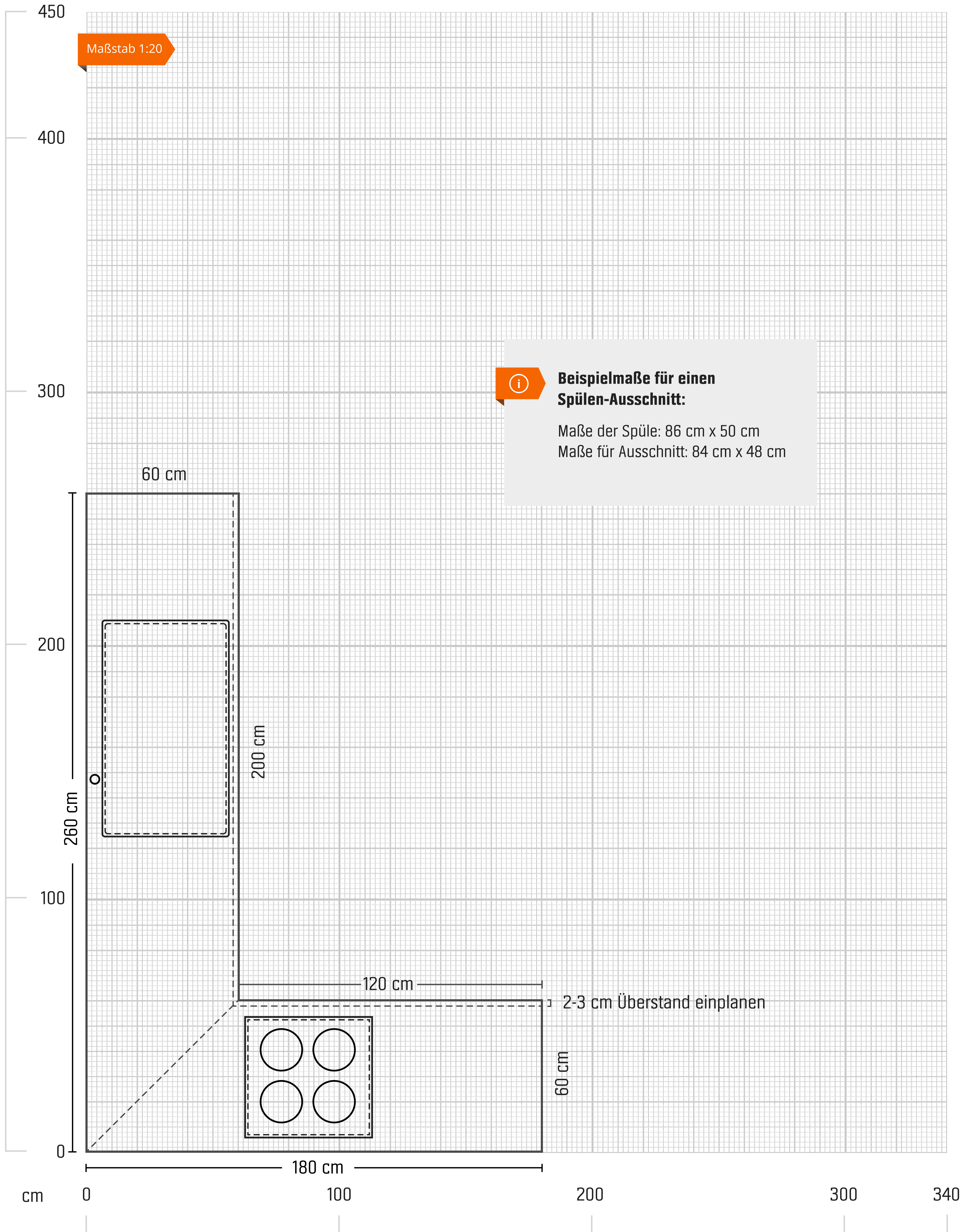
- Miß nun die Maße und Aussparungen für Kochfeld, Spüle und eventuelle weitere Geräte oder Installationen aus.
- Einigen Spülbecken liegen bereits vorgefertigte Schablonen bei, welche in die Skizze übertragen werden können.
- Beachte, dass die Aussparungen für Herd-Kochfeld und Spüle ca. 2 cm kleiner sind als die Installationen an sich. So können die Einbauten später in die Arbeitsplatte eingelassen und am Rand befestigt werden.
- Vermeide zu große Aussparungen, damit Spüle und Kochfeld beim späteren Montieren nicht nach unten durchrutschen.



Vorlage zum Einzeichnen deiner Arbeitsplattenmaße sowie Beispiel-Skizze auf den nächsten Seiten!

Beispiel-Skizze einer Arbeitsplatte

Für deine Skizzenzeichnung



Vorlage für deine Arbeitsplattenmaße

Für eine genaue Planung

